



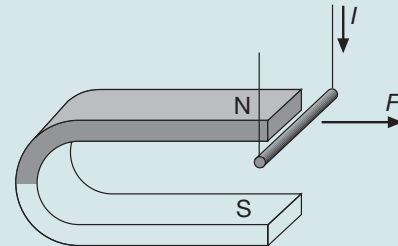
**Demonstraatiossa tutkitaan virtakelaa kestopagneetin kentässä.**

### Välineet

- 15020 Virtalähde
- 24017 U-magneetti
- 12943 Käämi 150 r
- 12945 Kelan ripustuskoukut
- 51024 Statiivin jalusta + tanko
- 52003 Kaksoisreikäpuristin
- 52004 Piikkikärkinen tanko
- 12946 Ripustuskoukku

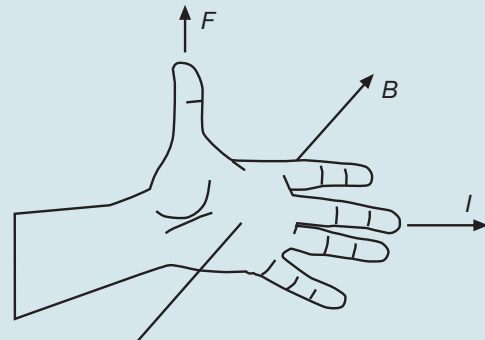
**Lisäksi tarvitaan**  
Johtimia

Tee kuvan mukainen kytkentä. Magneettikentän suunta on ylhäältä alas. Virta kulkee kuvan mukaisesti.



Käämi on kohtisuorassa magneettikenttää vastaan. Tällöin voima  $\vec{F}$  vaikuttaa oikealle eli käämi pyrkii pois kentästä. Totea tämä.

Voiman suunta voidaan määrittää vasemman käden säännön avulla. Voimaviivat lävistävät kämmenpuolen, virta kulkee sormien osoittamaan suuntaan. Voima on tällöin peukalon suuntaan.



Käännä virran  $I$  suunta ja totea edellinen sääntö voiman suunnasta. Tutki myös voiman suuntaa, kun käännät magneettikentän suunnan.